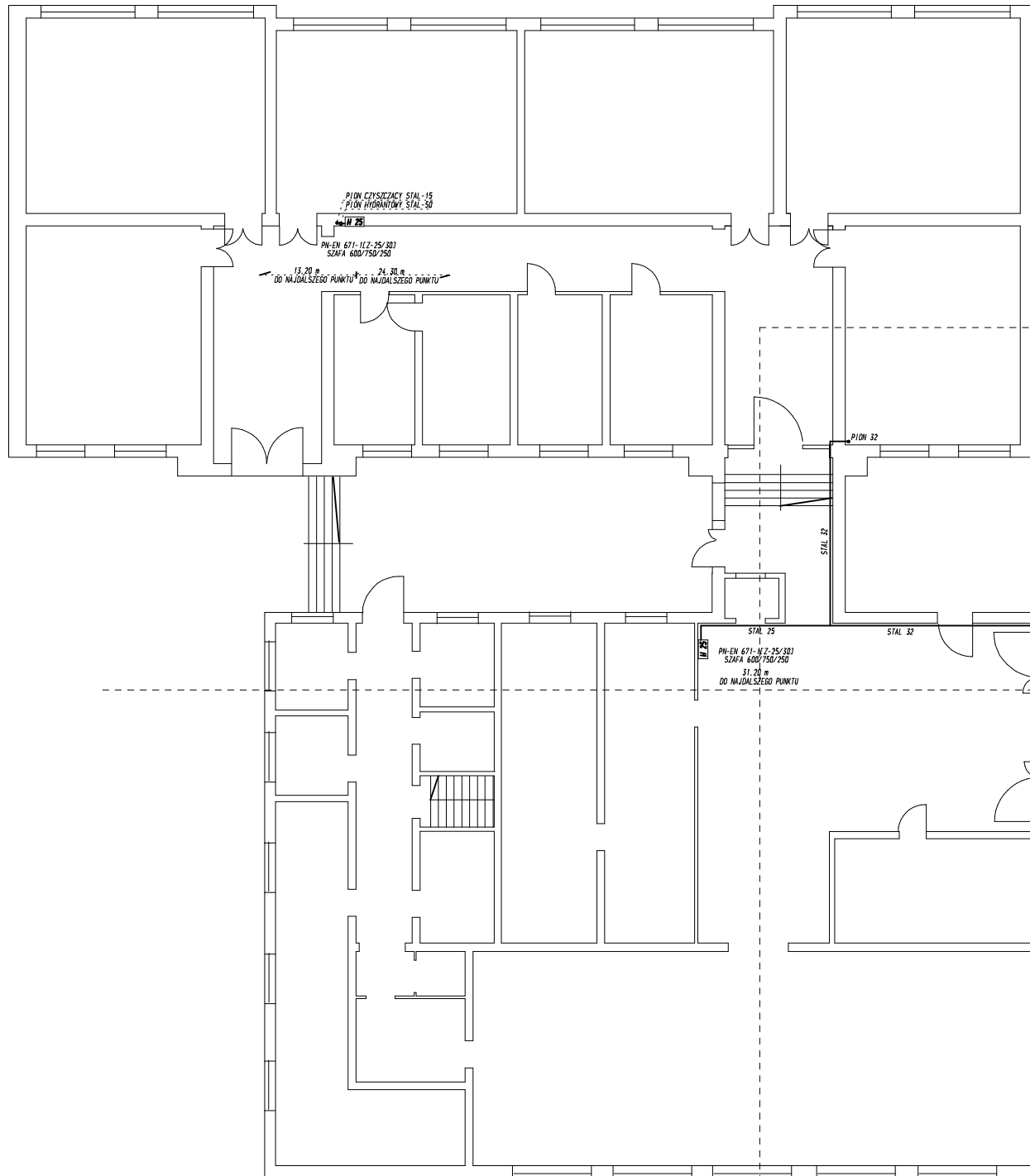
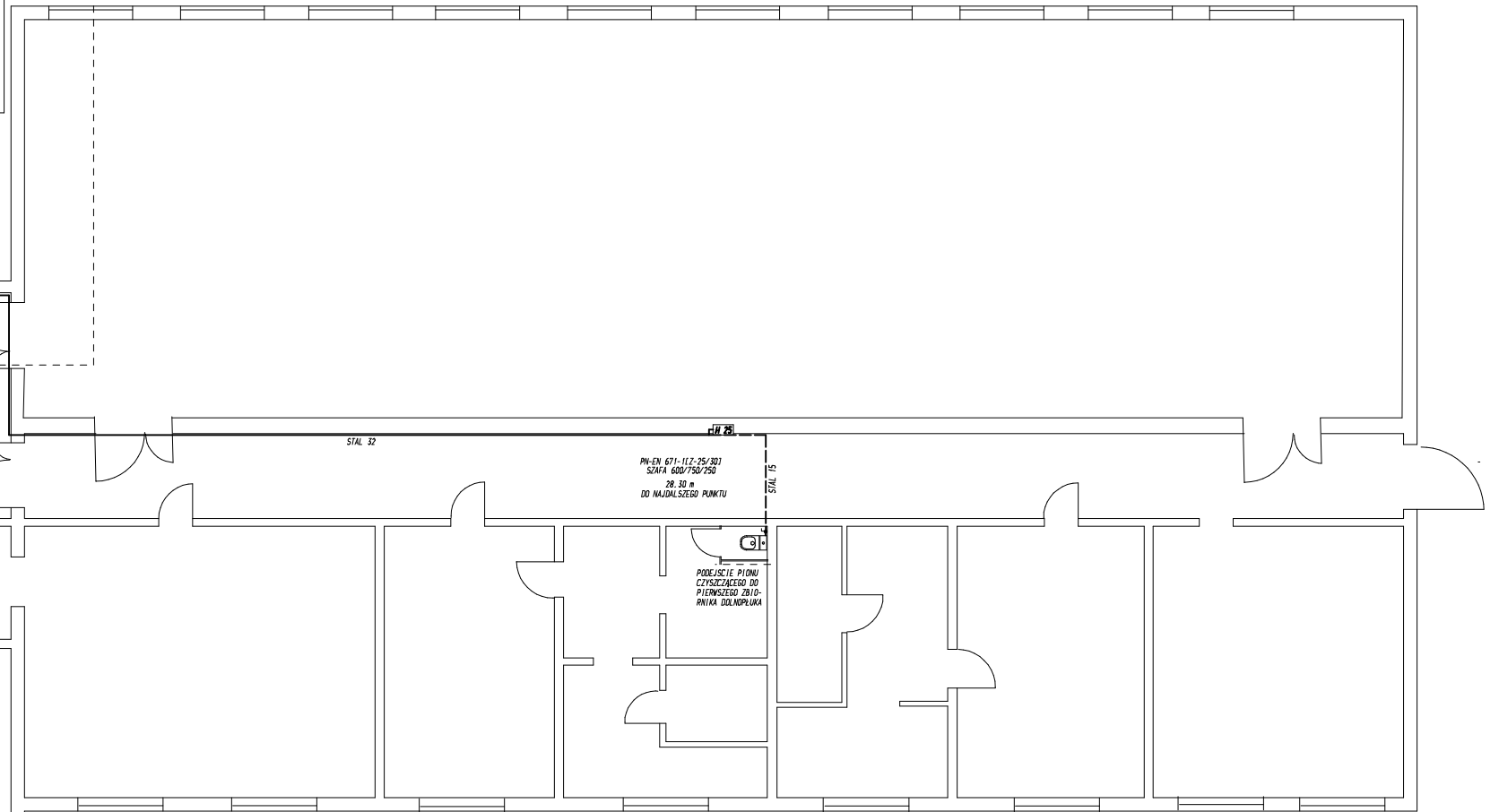


PARTER - STARA CZESC



PARTER - CZESC DOBUDOWANA



PARTER - RYSUNEK ZŁOZENIOWY

PROJEKT BUDOWLANY INSTALACJA HYDRANTOWA		
OBIEKT	SZPOLA PODSTAWOWA Nr 3	
ADRES	ZARY ul. 9-GO MAJA 8	
RYSUNEK	RZUT INSTALACJI	NR.
SKALA	1:200	NR. EGZ. (m)
BRANZA	INSTALACYJNA	PODPIS
PROJEKTOWAŁ	Inż. Tomasz TATAREK 52/03/ZG	PODPIS
PROJEKTOWAŁ		PODPIS
DATA	05.08.2014	