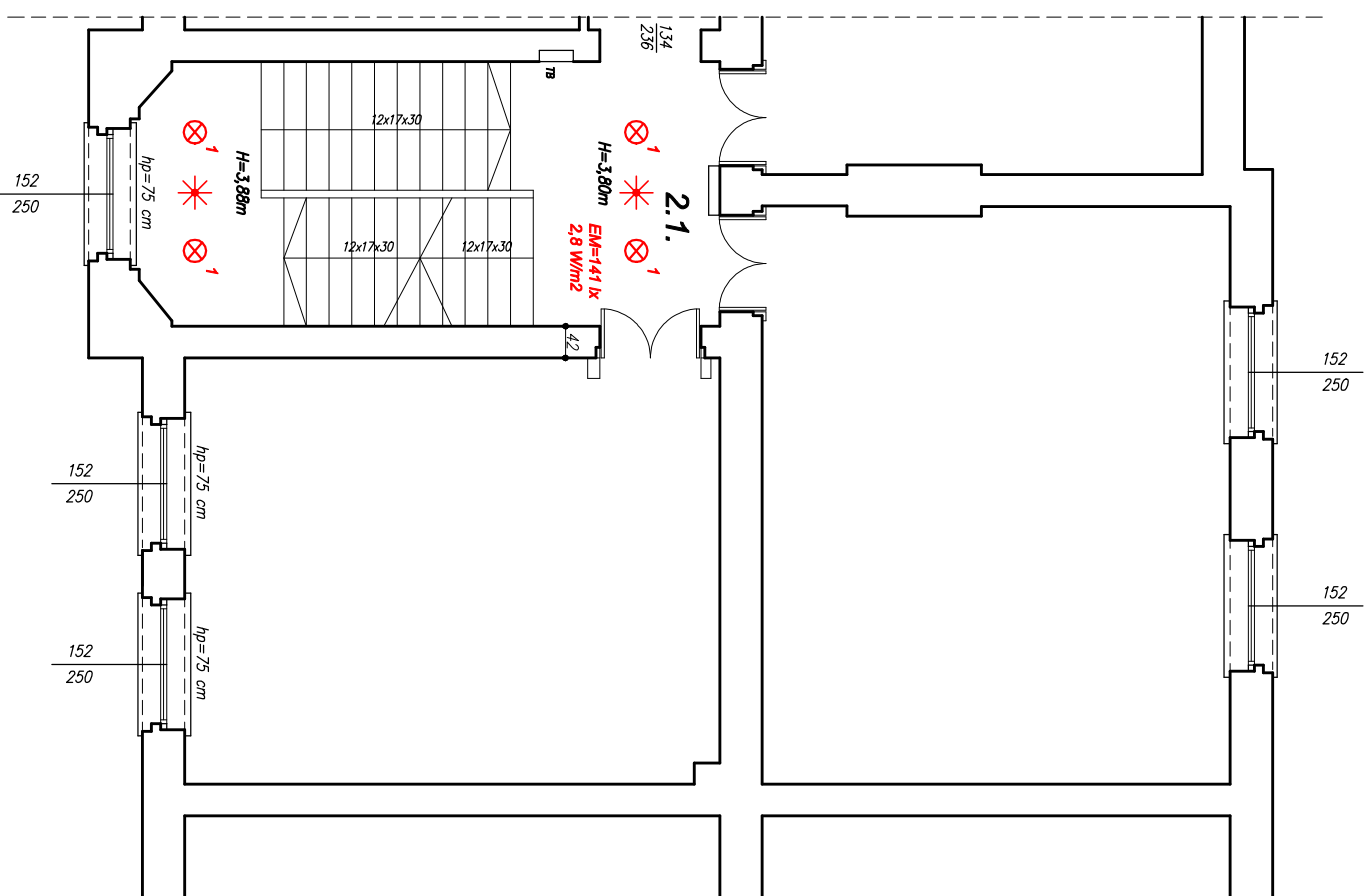


### ZESTAWIENIE POMIESZCZEŃ

NR POM.	POMIESZCZENIE	powierzchnia podłogi (m <sup>2</sup> )	powierzchnia ścian (m <sup>2</sup> )	wysokość (m)	wykończenie posadzki
2.1.	Klatka schodowa	27,85		4,05	ładny/kov / płytki ceramiczne

1 LUGSTAR LB LED PT 1900 840  
 \* Lovato LVMC



INWEST.:  
 mgr inż. Sławomir Kubów  
 Marszów ul. Leśna 5, 68-200 Żary  
 tel.6966 852 871

ZADANIE: REMONT CZĘŚCI OBIEKTU SZKOŁY PODSTAWOWEJ NR 3  
 W ZESPÓLE SZKOŁNO-PRZEDSZKOLNYM Z ODDZIAŁEM INTEGRACYJNYM W ŻARACH  
 ADRES INWESTYCJI: ul. 9 Maja 8, działka 85/8, 68-200 Żary  
 INWESTOR: Zespół Szkolno-Przedszkolny z Oddziałem Integracyjnym w Żarach  
 ul. 9 Maja 8, 68-200 Żary

PROJEKT BUDOWLANY  
 TYTUŁ RYSUNKU: ZESPÓŁ PROJEKTOWY  
 OPERACOWAŁ: IMIĘ I NAZWIŚKO  
 NR UPR. I BRANŻA  
 PODPIS  
 RZUT I PIĘTRA  
 INSTALACJA OŚWIETLENOWA

BRANŻA: INSTALACJE ELEKTRYCZNE  
 SKALA: 1:100  
 DATA: 06.2016  
 NR RYSUNKU: PB.E. 03