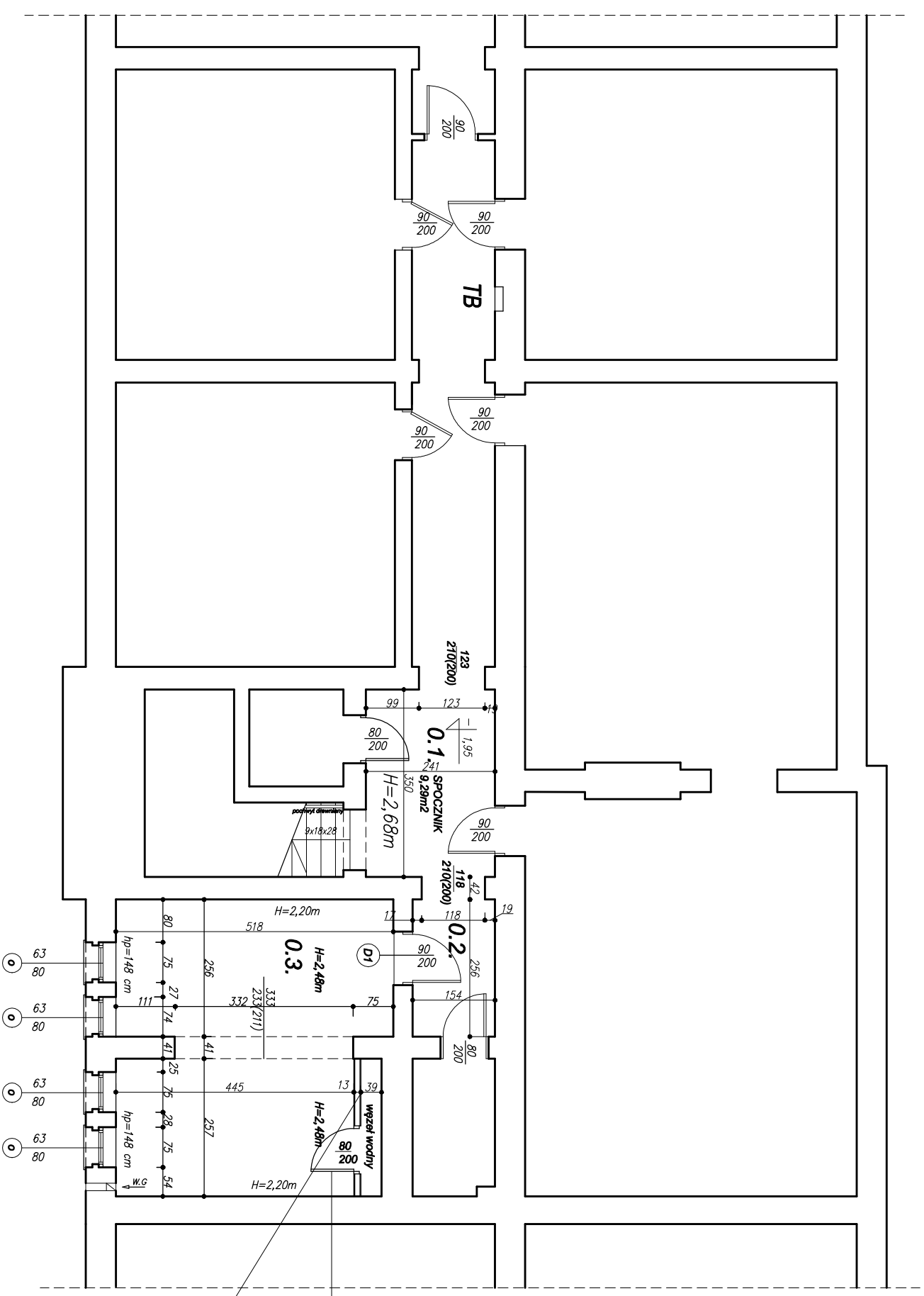


ZESTAWIENIE POMIESZCZEN

NR POM.	POMIESZCZENIE	powierzchnia podłogi (m ²)	powierzchnia ścian (m ²)	wysokość (m)	wykończenie posadzki
0.1.	Klatka schodowa	24,62		2,68	ładny/okr. płytki ceramiczne
0.2.	Korytarz	4,43	14,81	2,68	płytki ceramiczne
0.3.	Pomieszczenie dydaktyczne	26,00	44,90	2,48	panele drewnopodobne



JEDNOSTKA PROJEKTOWA:		Inwestor - Bud Siewonin Kubbów mgr inż. Siewonin Kubbów Marszów ul. Leśna 5, 68-200 Żary tel. 666 852 871	
ZADANIE:	REMONT CZĘŚCI OBIEKTU SZKOŁY PODSTAWOWEJ NR 3		
INWESTYCYJNE:	W ZESPÓLE SZKOŁNO-PRZEDSZKOLNYM Z ODDZIAŁEM INTEGRACYJNYM W ŻARACH		
ADRES:	ul. 9 Maja 8, działka 85/8, 68-200 Żary		
INWESTYCYJCI:	Zespół Szkolno-Przedszkolny z Oddziałem Integracyjnym w Żarach		
INWESTOR:	ul. 9 Maja 8, 68-200 Żary		
PROJEKT BUDOWLANY		ZESPÓŁ PROJEKTOWY	
Tytuł rysunku:		IMIĘ I NAZWISKO	NR UPR. I BRANŻA
RZUT PIWNICY		OPRACOWAŁ:	PODPIS
		mgr inż. Siewonin Kubbów	41/98/23
BRANŻA:	SKALA:	DATA:	NR RYSUNKU:
ARCHITEKTURA	1:100	06.2016	PBA. 01