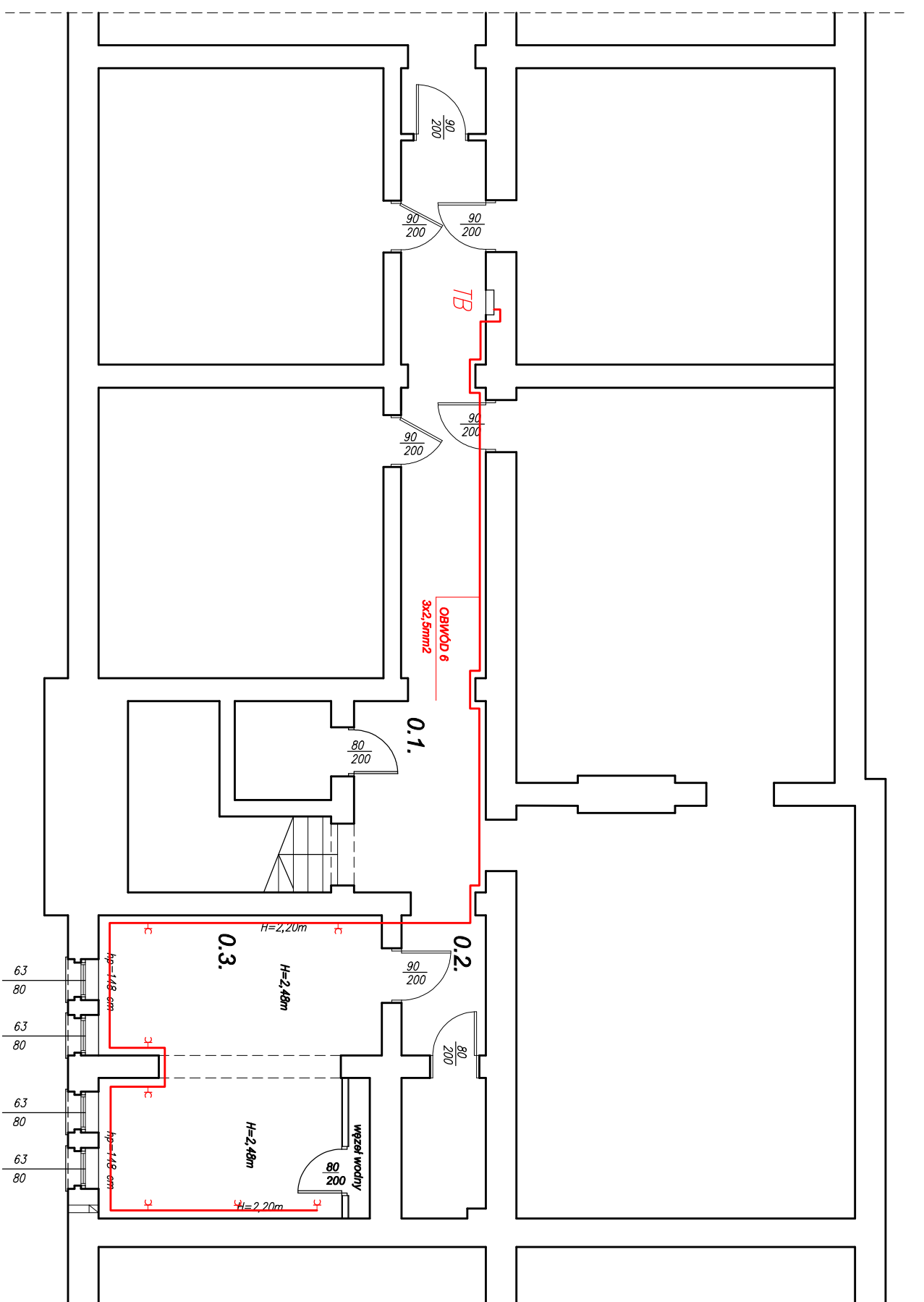


ZESTAWIENIE POMIESZCZEŃ

NR POM.	POMIESZCZENIE	powierzchnia podłogi (m ²)	powierzchnia ścian (m ²)	wysokość (m)	wykończenie posadzki
0.1.	Klatka schodowa	24,62		2,68	listwyko/ płytki ceramiczne
0.2.	Korytarz	4,43	14,81	2,68	płytki ceramiczne
0.3.	Pomieszczenie dydaktyczne	26,00	44,90	2,48	panele drewnopodobne



 — gniazdo elektr. 230V

Invest. Bud. Sławomir Kubów
mgr inż. Sławomir Kubów
Marszów ul. Leśna 5, 68-200 Żary
tel.686 852 871

ZADANIE: REMONT CZĘŚCI OBIEKTU SZKOŁY PODSTAWOWEJ NR 3
INWESTYCYJNE: W ZESPÓLE SZKOŁNO-PRZEDSZKOLNYM Z ODDZIAŁEM INTEGRACYJNYM W ŻARACH
ADRES INWESTYCJI: ul. 9 Maja 8, 68-200 Żary
INWESTOR: Zespół Szkolno-Przedszkolny z Oddziałem Integracyjnym w Żarach
ul. 9 Maja 8, 68-200 Żary

PROJEKT BUDOWLANY
TYTUŁ RYSUNKU: ZESPÓŁ PROJEKTOWY
OPRACOWAŁ: IMIĘ I NAZWISKO NR UPR. I BRANŻA PODPIS
techn. Ryszard Wędekowski 56832G

RZUT PIWNIICY
INSTALACJA GWIAZD WTIKOWYCH

BRANŻA: INSTALACJE ELEKTRYCZNE
SKALA: 1:100
DATA: 08.2016
NR RYSUNKU: PB.E.06