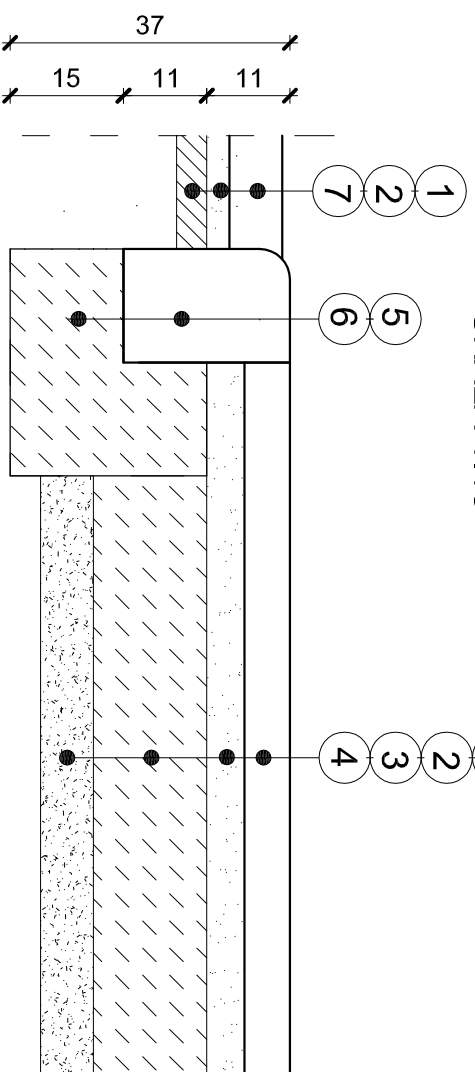


SZCZEGÓŁ A -POŁĄCZENIE PLACU Z

ISTNIEJĄCA DROGA

SKALA 1:10

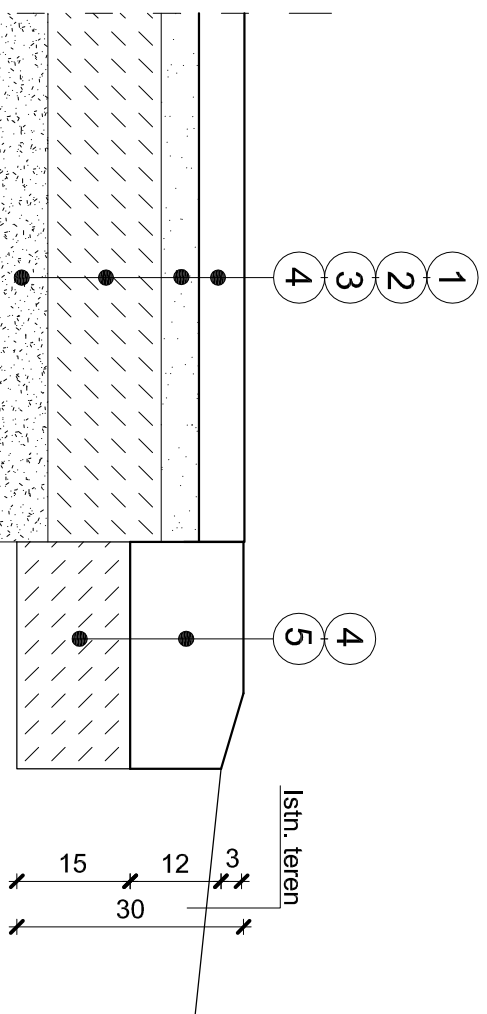


LEGENDA:

1. Kostka kamienna dostarczana przez inwestora
2. Podsypka cementowo - piaskowa gr. 5 cm
3. Podbudowa z betonu gr. 15 cm
4. Podbudowa z gruzu betonowego z rozbiórki
5. Krawężnik betonowy najazdowy 22x15 cm
6. Ława betonowa z oporem B10
7. Istniejąca nawierzchnia betonowa

SZCZEGÓŁ B -POŁĄCZENIE PLACU Z ISTNIEJĄCYM TERENEM GRUNTOWYM

SKALA 1:10



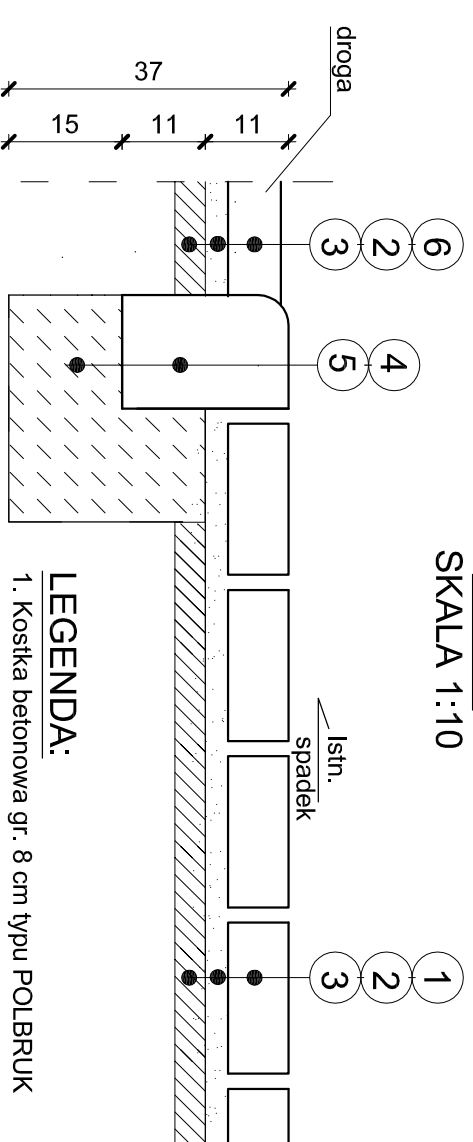
LEGENDA:

1. Kostka kamienna dostarczana przez inwestora
2. Podsypka cementowo - piaskowa gr. 5 cm
3. Podbudowa z betonu gr. 15 cm
4. Podbudowa z gruzu betonowego z rozbiórki
5. Krawężnik betonowy 15x30 cm
6. Ława betonowa z oporem B10

POŁĄCZENIE CHODNIKA Z ISTNIEJĄCĄ

DROGĄ

SKALA 1:10



LEGENDA:

1. Kostka betonowa gr. 8 cm typu POLBRUK
2. Podsypka cementowo - piaskowa gr. 3 cm
3. Istniejąca nawierzchnia betonowa
4. Krawężnik betonowy najazdowy 22x15 cm
5. Ława betonowa z oporem B10
6. Kostka kamienna dostarczana przez inwestora

Uwaga

Poziom chodnika uzależniony jest od wielkości dostarczonej kostki kamiennej przez inwestora. Ostateczny poziom zostanie ustalony w trakcie prowadzenia robót.

PRZEDSIĘBIORSTWO INWESTYCYJNO - USŁUGOWE BUDOWNICTWA "LEADER"			
w ŻARACH ul.OSADNIKÓW WOJSKOWYCH 40/7			
Opracowanie:	Remont istniejących nawierzchni -chodniki, place i drogi dojazdowej do bud. Przedszkola Miejskiego w Żarach przy ul. 9 Maja 10 dz.nr 86/6	Nr rys.	5
Inwestor:	Zespół Szkolno-Przedszkolny z Oddziałami Integracyjnymi w Żarach z siedzibą przy ul. 9 Maja nr 8 i 10 68-200 Żary	data:	maj 2017
Nazwa rysunku:	SZCZEGÓŁY DROGOWE	skala:	1:10
	Inż. i Nawiąskio	Nr. upr.	Podpis
Projektant:	Mirosław Michałowski		201/82/ZG
Opracował:	Małgorzata Nowak		118/90/ZG